

Die Angaben für die einzelnen Größen eines Schnittes stehen in den Anleitungen hintereinander, durch Gedankenstriche getrennt. Steht nur eine Angabe, gilt sie für alle Größen

112 Bluse ●●●

Kurzgrößen 17, 18, 19, 20, 21
Rückw. Länge ca. 57 cm

Sie brauchen:

Originalstoff, 140 cm breit mit 85 cm hohem Musterrapport:
Gr. 17: 3 Rapporthöhen,,
Gr. 18 bis 21: 4 Rapporthöhen.
Alternative: Musselin, 140 cm breit: 1,90 – 2,20 – 2,30 – 2,40 – 2,50 m.
2 Druckknöpfe zum Annähen.

Stoffempfehlung: Feine, leichte Blusenstoffe.

Papierschnitt:

Schnitt in der benötigten Größe ausschneiden.

Naht- und Saumzugaben:

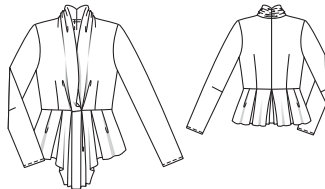
Nähte und Kanten 1,5 cm, Ärmelsäume 1,5 cm (Ärmelsaumzugabe seitlich ausstellen), Saum am Schößchen 1,5 cm.

Zuschneiden:

21 Vorderteil mit Kragen 2x
22 Rückenteil 2x
23 Vord. Schößchen 2x
24 Rückw. Schößchen im Stoffbr. 1x
25 Ärmel 2x

Nähen:

■ Rückw. Mittelnaht und rückw. Abnäher steppen. Die Nahtzugaben zurückschneiden, zusammengefasst versäubern und nach einer Seite bügeln. Abnäher zur Mitte bügeln. An den Vorderteilen die Abnäher steppen und zur Mitte bügeln.

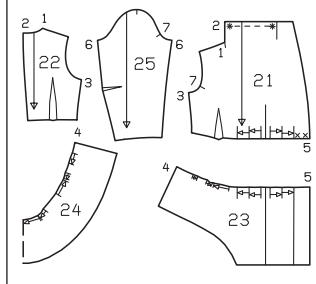


■ Schulternähte ab Nahtzahl 1 steppen, dabei jeweils an der rückw. Schulterkante einen ausgedehnten Schrägstreifen (aus dem Stoffrest) mitfassen. Nahtzugabe der Vorderteile an der Ecke einschneiden. Schrägstreifen und Nahtzugaben nach vorn bügeln, auf 7 mm Breite zurückschneiden und zusammengefasst versäubern.

■ An den angeschn. Kragenteilen der Vorderteile die Mittelnahtkanten zwischen den Sternchen auf 7 cm Länge einreihen. Rückw. Kragenmitlnaht steppen. Nahtzugaben auseinanderbügeln. Zugabe der vord. Vorderteilkanten und fortlaufend der Krageninnenkante versäubern. Kragen rechts auf rechts an den rückw. Halsausschnitt steppen. Nahtzugaben in den Kragen bügeln. Kragen an der Umbruchlinie links auf links falten. Die Innenkante des Kragens über der Ansatznaht festheften, von außen in der Nahtreihe durchsteppen.

Schnittteile 21 bis 25

Gr. 17
Gr. 18
Gr. 19
Gr. 20
Gr. 21



■ An der unteren Kante der Vorderteile zuerst die vord. und die seil. Falte, dann die mittl. Falten in Pfeilrichtung einlegen und festheften. Seitennähte steppen.

■ Am Schößchen die Seitennähte als „französische Naht“ (Doppelnäht) nähen: Die Stoffteile zunächst links auf links aufeinanderlegen und die 1,5 cm breiten Nahtzugaben 7 mm breit aufeinandersteppen (vom Rand gemessen). Nahtzugaben auseinanderbügeln. Dann die Teile rechts auf rechts legen, dabei liegt die Naht ge-

nau im Bruch. Jetzt 8 mm neben der Bruchkante entlang der markierten Nahtlinie steppen. Nahtzugaben nach einer Seite bügeln.

■ Die Zugabe der vord. Schößchenkanten versäubern. An der oberen Schößchenkante die Falten in Pfeilrichtung einlegen und festheften. Schößchen an die Vorderteile und an das Rückenteil steppen, Nahtzahl 5. Nahtzugaben nach oben bügeln.

■ Vord. Kanten an Vorderteil und Schößchen an der Umbruchlinie nach innen falten, an der unteren Schößchenkante festheften. Die Innenkanten auf den Nahtzugaben der Schößchenansatznaht annähen.

■ An den Ärmeln die Abnäher steppen, nach unten bügeln. Ärmelnähte steppen. Die Ärmelsaumzugaben nach innen bügeln, einschlagen und feststeppen.

■ Ärmel einsetzen.

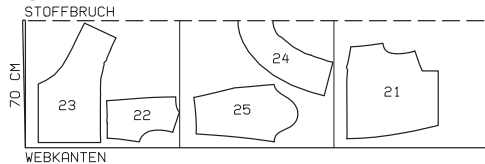
■ Saumkanten mit dichtem Zickzackstich versäubern: Die Zugabe zur linken Stoffseite bügeln. Von rechts entlang der Bruchkante mit einem kleinen, dicht eingestellten Zickzackstich steppen. Innen die überstehende Zugabe vorsichtig bis dicht an die Stiche abschneiden.

■ Druckknopfborteile wie eingez. an der rechten Vorderteilkante unternähen. Die Druckknopfunterteile entsprechend am linken Vorderteil annähen.

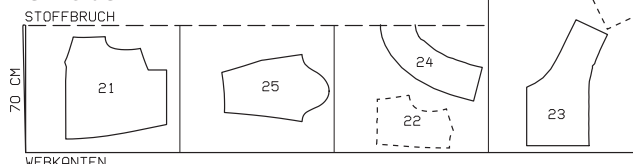
Zuschneidepläne

Originalstoff, 140 cm breit, Rapporthöhe 85 cm

Gr. 17



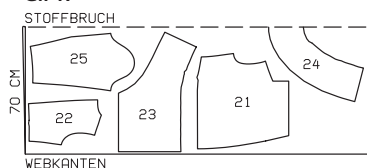
Gr. 18 bis 21



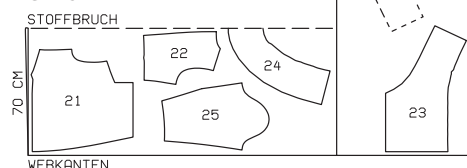
Alternativstoff

bei 140 cm Stoffbreite

Gr. 17



Gr. 18-21



Stoff laut Zuschneideplan falten. Bei doppelter Stofflage liegt die rechte Stoffseite innen. Bei einfacher Stofflage liegt sie oben, rechte und linke Teile gegeneinander gleich zuschneiden!