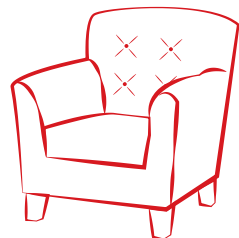


Lifestyle Polsterstoffe



Polsterer- Service

Fragen Sie uns nach
einem Polstererunterneh-
men. Wir helfen Ihnen
gerne mit einer Adresse.

alfatex
STOFFHAUS
am Flo



alfatex.de

Ideen leben

Wir können Ihnen einen Polsterer vermitteln. Lassen Sie Ihr „altes“ Lieblingsmodell auf eigenen Wunsch neu beziehen.

Als Orientierungshilfe finden Sie hier eine Übersicht über die gängigsten Modelle:



Polsterstoff-Verbrauch

z.B.: Sessel

..... **ca. 6,6 m**

Für einen Sessel von 75cm brt. und 100cm hoch benötigen Sie bei 140cm Stoffbreite 6,60m Stoff. Bei Ware mit Musterrapport entsprechend mehr.



Polsterstoff-Verbrauch

z.B.: Polsterstuhl

..... **ca. 2 m**

Um einen Stuhl von 45cm brt. und 95cm hoch zu beziehen, benötigen Sie bei 140cm Stoffbreite 2m. Bei Ware mit Musterrapport entsprechend mehr.



Polsterstoff-Verbrauch

z.B.: 2-Sitzer-Sofa

..... **ca. 6 m**

Für ein Sofa von 190cm brt. und 70cm hoch benötigen Sie bei 140cm Stoffbreite etwa 6m Stoff ohne Berücksichtigung des Musterrapports.



DER UMWELT ZULIEBE:
AUFPOLSTERN
STATT NEUKAUF

- Ressourcen sparen
- Nachhaltigkeit erzeugen
- Langlebigkeit erreichen
- alte Werte erhalten
- ökologisch denken

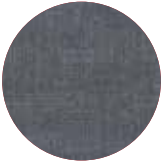
Suchen Sie sich aus
unserem großen
Sortiment Ihren
Polsterstoff aus!

Ein kleiner Guide in der Stoffkunde:



Chenille

Chenille-Stoffe sind hochwertig und sehr attraktiv, da sie eine samtartig flauschige und weiche Oberfläche auszeichnet, die leicht zu verarbeiten ist.



Polster-Leinen

Leinengewebe sind sehr reißfest und strapazierfähig und modern in der Optik.



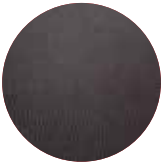
Velours-Qualität

Dieses Material mit gerauhter Oberfläche erweckt ein angenehmes Gefühl beim Sitzen aufgrund der Weichheit des Stoffes.



Jacquard-Stoffe

Textilien in Jacquardqualität sind allgemein sehr solide und widerstandsfähig in der Grundbindung. Außerdem wirken sie durch ihre raffinierten Muster.



Leder-Imitat

Lederimitate sind meist leicht zu reinigen und robust. Bei hoher Qualität sind Lederimitate häufig sogar UV-beständig, rutsch- und reißfest und atmungsaktiver als Echtleder. Dazu kommt, dass Kunstleder oft leichter als Echtleder ist und nicht den ledertypischen Geruch aufweist.

